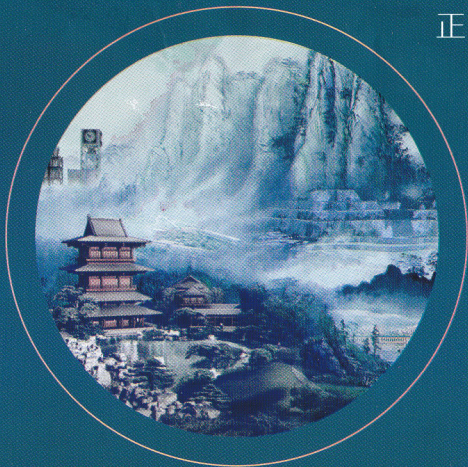


正面



园博园

普通入园券

反面



4.17

游客须知

- 1、此门票仅作为园博园入园门票，一经核验即失效，不适用于另行收费项目及活动；如有二次入园需求，请及时录入人脸信息，可二次人脸识别入园；
- 2、门票一经售出，不可转让退换，遗失不补，请妥善保管；
- 3、园区可能不定期更改园区活动或项目的开放时间、临时关闭园区或园区内的任何部分区域及园区内项目、控制入园人数、暂停或取消展馆开放或演出项目；
- 4、入园时或要求提供身份和优惠资格证明；入园游客须遵守园区《游客须知》，可通过园博园小程序、官网、APP获取相关内容。

官方网站：www.jsyby.com
园博园热线：400-811-6363



官方小程序



官方APP



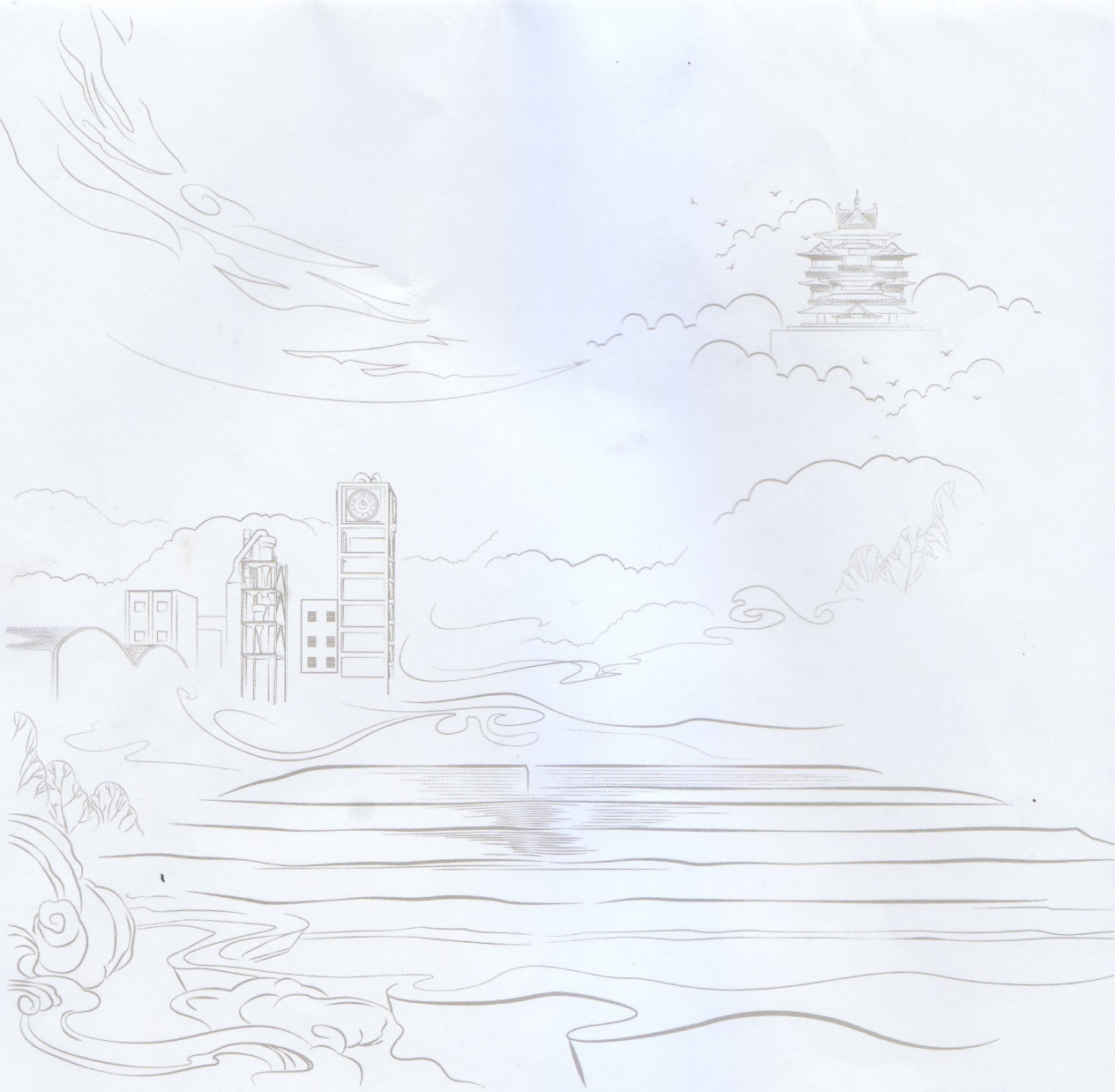
官方订码号

No. D 00013394



南京·江宁
Nanjing·Jiangning

园博园



官方网址：www.jsyby.com

客服电话：4008116363

园博园地址：江苏省南京市江宁区汤山街道

更多详情请扫码关注下方二维码



园博园微信服务号



园博园微信订阅号

园博园



远途交通

上海至园博园

沪蓉高速沪宁段南京方向 阳山口或汤山口下 283公里 约3小时

杭州至园博园

长深高速转沪蓉高速 阳山口或汤山口下 292公里 约3小时

合肥至园博园

沪陕高速转沪蓉高速 阳山口或汤山口下 214公里 约2.5小时

徐州至园博园

淮徐高速转徐明高速转宁洛高速转沪蓉高速 阳山口或汤山口下
357公里 约4小时

市内交通

南京市区、南京站至园博园

经中山门或马群转S122直达 约30分钟

江宁区、南京南站至园博园

经沪蓉高速转S122直达 约40分钟

地铁4号线

孟北站下转园博园接驳车

游客须知

欢迎光临园博园，为确保所有游客都能享有安全愉悦的游园体验，敬请知悉

根据相关法律法规和政府部门的指导意见，所有进入园博园的游客及其随身行李必须进行安全检查（包括必要的防疫检查）。

游客可携带本人食用的食品及饮料进入园区，但不允许携带需再加热、加工冷藏或保温的物品（如需要加热水食用的方便面及带自热功能的食物），带有刺激性气味的物品（如榴莲等）。

请尊重园区内其他游客、园区工作人员，使用文明语言，不做任何危险、违法、破坏性或攻击性的行为。

为确保您和他人的安全，请勿在园区内奔跑、打闹。排队等候时，请尊重其他游客，请勿与他人发生冲撞，推搡，所有同行人员须一同排队。

游客在园区内请时刻保持着装整齐（包括上衣、裤子、裙子和鞋子），若着装不当，不雅或者着装影响其他游客体验，可能会被拒绝入园或被要求离园。

请随时看好您的私人物品，并自行为其安全负责。请时刻照看好同行的儿童、老人及特殊人群。

请根据园区等候时间及开放时间计划行程，在园区一天运营时间内，游客可能无法体验所有展馆及项目；

老人、儿童及使用辅助设备入园的特殊人群，请您由2/3号门入园。

不得携带以下物品入园

易燃易爆物品（如鞭炮）、武器、仿真武器或玩具枪（包括玩具爆破器、水枪等）；

酒精饮料、罐装或玻璃容器（小型婴儿罐装食品除外）；

大件容器及行李（尺寸超过56厘米×36厘米×23厘米的箱包）；

手推车、带轮子的运送工具等（婴儿车及轮椅除外）；

带滑轮的玩乐装备，如旱冰鞋及带滑轮的鞋子、滑板、踏板车；

可能妨碍园区及任何配套设施运营的摄影器材、摄像器材、落地式三脚架、稳定支架和相关设备；

折叠椅及凳子；

动物（导盲犬除外），导盲犬须时刻栓有系绳并在主人的看管下，部分体验项目也可能不允许导盲犬进入；

相关法律禁止的物品及其他具有危险性或破坏性的物品。

未经园博园允许不得从事以下活动

出于销售或交换目的展示任何物品或服务，包括但不限于任何形式的导览服务或摄影服务；

分发、展示任何形式的印刷品或宣传品，或使用任何旗帜、横幅或标牌；

进行摄影、摄像或录音，个人使用及非商业目的的除外；

在未经事先许可的情况下从事任何采访行为，包括但不限于摄影、摄像、录音、采访游客或工作人员；

冒充或扮演任何园区工作人员的角色，对其他游客或园区运营造成影响；

放风筝，操控遥控设备，如无人机和遥控玩具；

任何危险行为或可能妨碍园区及任何设备设施运行的行为；

任何违反中华人民共和国法律的行为。

公司权利

我们可能在园区内摄像、摄影和录音，您进入园区将视为您同意被摄像、摄影和录音，并同意我们将包含您或影像等内容用于内部业务，行政和运营目的或其他直接相关的目的。

对于任何不遵守园区规则，作出危险、违法、破坏性或攻击性行为的人士，为保障园区安全，有序的运营，我们将视情况需要，有权拒绝该人士进入园区，或者要求该等人士立即离开园区而无须退款、负责或作出任何赔偿。

出于园区承载量、恶劣天气、特别活动、园区安全或园区秩序的考虑，或者在其他必要的情况下，我们可能会拒绝个别游客入园或要求个别游客离园；我们可能不定期更改园区项目开放时间，对不特定公众临时关闭园区或园区内任何部分区域，控制入园人数、暂停或取消任何项目。

此游客须知可能变更，如法律另有强制性规定，则应以相应法律规定为准。

如有疑问，或遇紧急情况，请咨询工作人员，或致电园博园热线：400-811-6363。

购

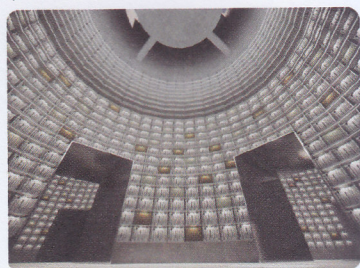
在园博园 古色古香的时尚体验

多种购物业态集合的新奇体验

购物的精髓不在购，而在逛。厌倦了千篇一律的大商场和步行街，在园博园，感受完全不同于以往的逛街购物体验。

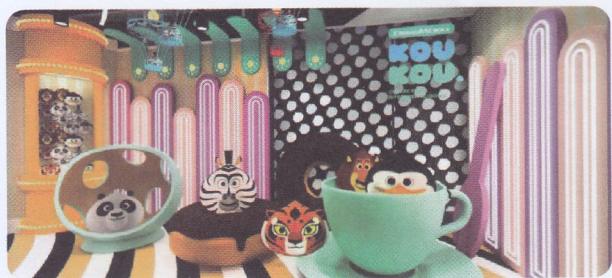
古典园林里的国际大牌买手店

最具想象力的业态组合，将 Loewe、Moncler、Armani、Burberry、Givenchy、Balenciaga、Prada、Fendi、Gucci、Versace 等国际大牌买手店置于江南古典园林中，体现了中国传统文化与西方现代时尚在审美情趣上的碰撞。



先锋书店 南京人文旗帜

先锋书店是亚洲唯一入选《国家地理》的书店，已成为了南京人文旗帜性的文化符号。园博园里的先锋书店，将人文注入自然，和园林一起共塑生活之美。



玩具梦工场

由梦工场主打的功夫熊猫、驯龙高手、魔发精灵、KOUKOU 等动画形象的展示，让大小朋友们在各式各样的动画衍生品中感受和回味属于自己的童年趣味。

流烟昔冷 让传统文化走进心灵

流烟昔冷汉服秉承清新淡雅、色调鲜明的原创设计，对中国古典美学韵味有着独到的见解，同时长期秉承汉服推广理念，致力让更多的人体验汉服之美。当我们再次穿上汉服，唤醒的是自豪的记忆，是一个民族对美的诠释。



乐

在园博园

直击心灵的
视觉盛宴

绚丽多彩的沉浸式演出

崖壁剧院·百年石光

利用天然崖壁建造出巧夺天工的崖壁剧院，提供全景无边框的沉浸式演出。将光影艺术、水雾舞台、三维实境等高科技手段与传统演出相结合，给人以震撼的视听体验，充分的观演互动，戏里不知身是客。

南京园·京华掇英

南京园里的演出依托园林背景，将江苏传统曲艺与现代技术有机串联，将人们拉入江南之梦，感受江苏之美，带领观众品鉴中国传统文化、文人精髓和园林艺术。

*具体演出时间以现场公告为准



住

在园博园 非凡的住宿体验

高端度假酒店汇聚

惬意的温泉 SPA、乐而忘返的儿童乐园，温馨的居住体验。知名度度假酒店齐聚于此，让假日更显美好。

南京园博园悦榕庄 即将开业

每一家悦榕庄都是特别的，我们也不例外

江苏首家悦榕庄落户园博园，结合崖壁温泉雾瀑壮观景象，打造出以浪漫旅行行为核心的温泉康养度假方式。



南京丽笙精选度假酒店

亚洲第一家丽笙精选酒店

丽笙精选是丽笙酒店集团旗下高端系列，园博园的丽笙精选坐落于园区中心湖畔，寸步寸景，寸锦寸金，置身于自然之中，嬉游于山林之间。



南京园博村VOCO酒店 即将开业

田园漫游新体验

VOCO 酒店是洲际旗下全新高端品牌，坐落于园博园的 VOCO 设计风格融合完整的田园漫游体验，传达久违了的乡野的生活方式。



南京威斯汀温泉度假酒店

江南园林中的现代酒店建筑群

威斯汀毗邻 13 座江苏园林而建，充分结合周边自然山体地貌和精品园林的景观视线协调，勾勒出公共区域与自然景观和园林景观的视景互动。



南京园博园英迪格酒店

面向梯田花海的优质自然景观

洲际旗下的英迪格酒店坐落半山，由自然山体与山林环绕，南边推窗即见梯田花海，具有各具特色的自然景观资源，度假在山林花海中。



南京珺懋酒店·傲途格精选

基于工业遗址的文创艺术意蕴

傲途格精选是万豪旗下的高端个性独立酒店品牌，园博园的傲途格精选依托工业遗址而建，萃取厂区工业设备，再生为艺术品，以现代设计语言诠释东方秘境。



黄花岸酒店

智慧无人酒店的超前体验

未来，说来即来。黄花岸酒店利用智能科技与物联网技术，打造酒店居住的新奇体验。





游

在园博园 精彩绝伦的景观体验

构筑趣玩时间



黑马世界漫画博物馆

黑马漫画公司 (Dark Horse Comics) 是美国第三大的独立漫画公司，著名的动漫形象有《地狱男爵》、《铁血战士》、《异形》等，内部主要由漫画博物馆、漫画学院、商品零售三大区域组成，打造沉浸式体验馆。

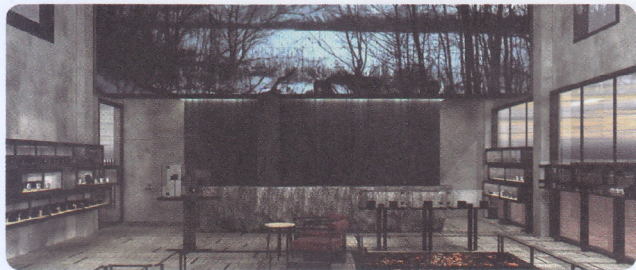


可口可乐品牌馆

可口可乐品牌馆带你沉浸式追溯可口可乐的百年光阴，在这里你能打卡网红馆，观赏历史展品，玩转可口可乐的品牌跨界，DIY 属于你和可口可乐的故事。

相机艺术馆

引入多种知名相机品牌和多款经典型号相机打造的相机艺术馆，在这里你不仅可以近距离感受各色相机的魅力，还可以领略徕卡画廊带来的艺术呈现。



赛梦·微缩世界

这里以南京城市文脉发展为主线，通过微缩场景 + 创新的多媒体形式，呈现南京的历史风貌和标志性文学场景。回味历史，构建一个微缩视野中的大金陵，是兼具独特魅力和中华文化的特色体验馆。

时仓



地域属性的四条线索，利用工业遗存的建筑特色，结合艺术、多媒体成果、藏品等多种展示形式，展现了一个具有南京特点的“时光”展馆，是集科普、展示、互动为一体的专项类长期展馆。



嗅觉艺术馆

Sissel 嗅觉艺术馆通过嗅觉艺术向游客还原各地城市的人文特色和当地气息，展示城市定制的专属嗅觉名片。



崖壁景观

利用人工造雾机在坑底制造出云雾，当云雾逐渐充满矿坑，便营造出浓郁的人文气息和山水诗意，形成亦真亦幻的“云池”仙境。



吃

在园博园 与众不同的味蕾体验

享誉全球的饕餮盛宴

如果没有美食，旅游的幸福便被打了大大的折扣。我们引入众多餐厅，无论中国老字号还是米其林和黑珍珠，或是热门的网红餐厅，丰富的美食满足各地来宾的不同口味需求。

| 美食推荐

花厨 Village | 云池梦谷水下植物园

花厨 Village 是花厨品牌旗下的生活方式体验空间，1600 平的野奢山谷，融入了无国界花园餐厅、花野酒吧、自然主题花市、生活方式图书馆、四季 VR 剧场、花间咖啡馆、童趣乐园……一个集视、听、嗅、味、触觉于一体的自然疗愈空间。从一线核心 CBD 的花园餐厅，到远郊山谷，希望将美好的生活方式传达给更多人。

龙吟山房 | 园博里（敬请期待）

龙吟山房于 2019 年被评为“黑珍珠南京一钻餐厅”，这里以禅心禅茶和意境美食为品牌主题，创意的外观设计围绕“禅”字展开，返璞归真，在美食的洗礼中感受一丝宁静。

新斗记 | 园博里（敬请期待）

曾经油麻地明星餐厅的新斗记已经是米其林一星餐厅，作为粤菜中的菁英，让你在园博园一秒穿越，感受地道港式美味。

老舍茶馆 | 园博里（敬请期待）

老舍茶馆是以老舍先生命名的茶馆，创始于 1988 年，古香古色、京味十足。这里你不仅可以欣赏到曲艺、戏剧名流的精彩表演，同时还可以品用名茶、宫廷细点，更有地道北京风味小吃供你选择。

拉面道场 | 时光艺谷

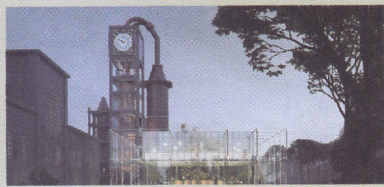
拉面道场汇聚了 7 家日本地道拉面店铺，其中包括闻名全球并首登中国大陆的“一兰拉面”，在这里，你可以足不出园，便可以品尝日本地道风味。

标志性景观



紫东阁

紫东阁为南京紫东新添了一处“金陵胜景”，登阁远眺，凉风习习中，见群山环绕，绿意盎然。金陵城市之美、园博园古典与现代融合之美均尽收眼底。



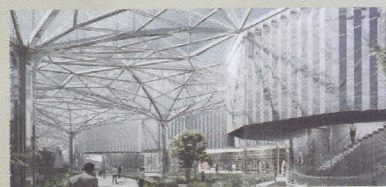
南京时

园博园里的钟楼，三个方向不同设计的钟面分别代表着南京的过去、现在和未来。《梁祝》小提琴协奏曲的作者之一的陈钢老师为南京时编写了乐曲，整点播放。



景阳楼

彰显东方人文色彩的古典美学，在拥有金陵风采的建筑美感同时，更具有“连玉”双树平地而起的豁达，令人一望千年，触景生情。



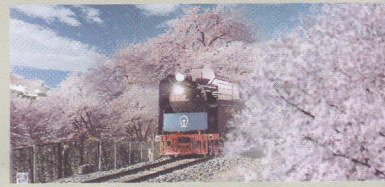
水下植物园

一个富有魔幻色彩的未來生活场景，采用新颖的不锈钢结构，以及富有想象力的亚克力水体屋面，配合美轮美奂的水喷雾景观，造就了园博园与众不同的立体植物园奇观，勾勒一处梦幻的水泽花园。



崖壁

百年采石留下的巨大断层崖壁，我们将之进行再生性修复，并在此基础上设计了崖壁剧院，这里将定时定点上演科技与艺术相结合、人文与自然相对应的演出，演绎时空轮回，聆听大地回声。



樱花小火车

当时光在波澜翻涌的园博园烙下如梦的粉彩，抛下平日的忙碌，乘上梦幻小火车，远处的景致在眼前慢转播放，近处的樱花在身边飘香，感受园博园带来的别样色彩。

图例



售票处



餐饮



游客服务中心



购物



卫生间



母婴室



残障通道



直饮水



索道站



停车场



小火车站



接驳车站





1号门
西平门

67

72

71

65

39

5

64

63

62

4

20

19

18

17

16

15

14

13

12

11

10

6

7

8

9

1

2

3

4号门
锦绣门

园博里

餐饮

81 园博新荣记

82 园味

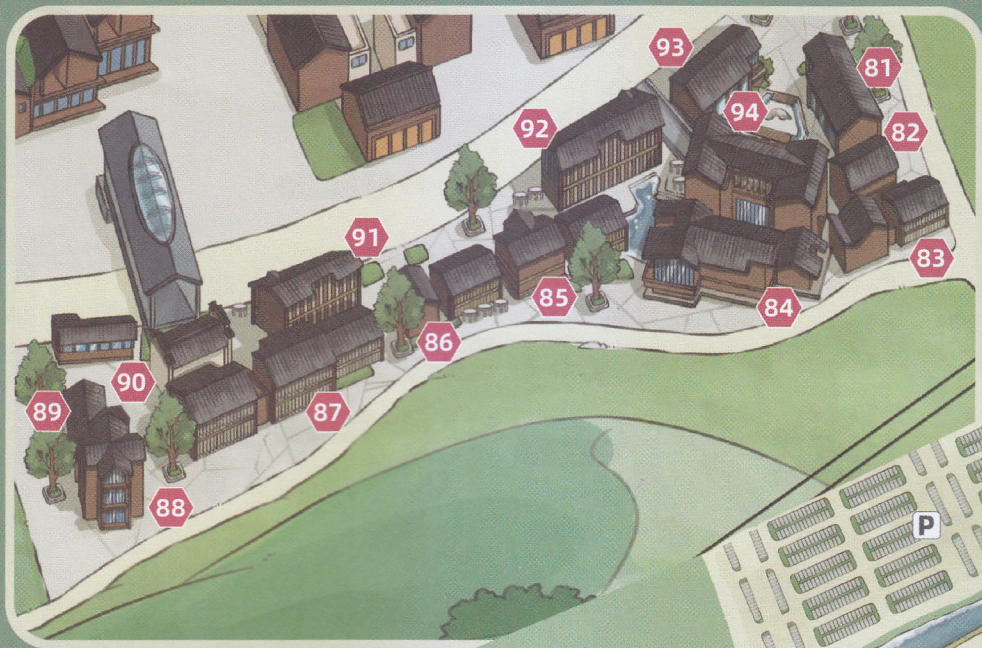
83 江渔儿

84 老舍茶馆

85 龙吟山房

86 美宜佳便利

87 京八大楼



2号门
北安门

80

79



78

77

76

53

52

100

68



69





崖畔花谷·西平门

景观

- 1 音乐广场
- 2 石谷天池
- 3 密语花园
- 72 西平门 | 游客服务中心

餐饮

- 62 花香驿站 | CoCo、KFC

交通

- 64 索道西站

(敬请期待)

- 88 浮醉居酒屋
- 89 新斗记
- 90 杰森无界美食融合餐厅
萤火熊咖啡X酒馆
- 91 渝味晓宇火锅
- 92 康玺遇海环球海鲜餐厅
- 93 和园
- 94 名人坊

紫东阁·孔山片区

景观

- 59 云台花园
- 61 芳草亭
- 75 紫东阁
- 77 园博桥
- 80 北安门

游览

- 51 艺术交流中心
- 54 赛梦·微缩世界

购物

- 56 花语驿站

餐饮

- 52 月台小厨
- 53 ILLY咖啡
- 55 ROBOCHEF未来餐厅

- 76 园博里

服务

- 73 游客服务中心 | 东宁门站 (小火车站) 国
- 79 游客服务中心 | 花笺季 100

交通

- 57 孔山站 (小火车站)
- 58 索道东站 | 小火车站
- 74 紫东阁站 (小火车站)
- 100 北安门站 (小火车站)

住宿

- 60 黄花岸酒店
- 78 南京园博村VOCO酒店



花香驿

根据场地岩石变形, 内部空

肯德基 /

花味驿

坐落在丘陵之
叶苍绿、鲜花

花仓 /



时光艺谷·台地花园

景观

4 镜面广场

5 台地花园

服务

65 X驿站

餐饮

6 七分甜

18 拉面道场

19 红酒吧

游览

7 先锋书店

8 黑马世界漫画博物馆

9 可口可乐品牌馆

10 时光邮局

11 南京时

12 时仓

13 世界相机艺术馆

14 文化展陈馆

15 玩具梦工场

16 17 展厅

住宿

20 南京碧燃酒店·傲途格精选

71 南京园博园英迪格酒店

交通

63 时光艺谷站(小火车站)

苏韵荟谷·城市展园

景观

22 宿迁园

23 徐州园

24 南京园 | 青茭茶社 ☞ | 南京绒花体验馆 ☞

25 镇江园

26 常州园 | RETRO CHIC、SUK、雅格狮丹、苏城遇

27 无锡园 | UDX ☞

28 苏州园 | UDX ☞

29 石林

30 锦鲤湖

32 南通园 | VIA DANTE ☞

33 连云港园 | 仲鲜府 ☞

34 盐城园

35 扬州园 | 冶春茶社 ☞



站

较多的特点，以传统坡屋顶进行
格局带有江南民居院落布置。

即可 / 姜造



花色驿站

整体形态犹如在钢筋水泥上盛放出一朵鲜
花，让人感到舒缓与轻松。

杰森美食艺术馆 /



站

中，整个驿站与外景融合，绿
缤纷，一派生机盎然。



花语驿站

连接着未来花园和地质科普馆的驿站，打造
了一个让游客日常光临和使用的场所。

未来餐厅 / 花叶手信



3号门
东宁门



时光艺谷站至东宁门站对开

双层巴士行驶路线及站点：

时光艺谷站-苏韵荟谷站-云池梦谷站-东宁门站（区间站）
东宁门站（区间站）-孔山站-苏韵荟谷站-时光艺谷站

时光艺谷站至紫东阁站对开

中巴车行驶路线及站点：

时光艺谷站-苏韵荟谷站-云池梦谷站-东宁门站（区间站）-紫东阁站
紫东阁站-东宁门站-孔山站-苏韵荟谷站-时光艺谷站

园内交通

时光艺谷站至植物园站对开

中巴车行驶路线及途经站点:

时光艺谷站-苏韵荟谷站-云池梦谷站-崖壁剧院站-植物园站(去程)
植物园站-黄花岸客栈站-孔山站-苏韵荟谷站-时光艺谷站(返程)

紫东阁站至植物园站对开

中巴车行驶路线及途经站点:

紫东阁站-东宁门站-崖壁剧院站-植物园站(去程)
植物园站-东宁门站-紫东阁站(返程)

水下植物园

景观	
01 石趣花园	110 垂吊花园(温室)
02 本草花园	111 碧水花园
03 芳香花园	112 荫生花园
04 沙漠花园(温室)	游览
05 茶饮花园	97 Nurida 时代亲子乐园(一层) Sissel嗅觉艺术馆(二层)
06 奇趣花园	98 未来星球馆(二层) 兰花咖啡(一层) ☕
07 多彩花园	餐饮
08 子遗花园	96 茶百道 99 花厨Village
09 台地森林	购物
	95 种籽造物

36 淮安园 | 流烟昔冷汉服、UDX 📄

37 泰州园 | UDX 📄

39 大师园

餐饮

66 花色驿站 | 杰森美食艺术馆

服务

38 游客服务中心 | 花笺季 📄

交通

67 苏韵荟谷站(小火车站)

住宿

21 南京威斯汀温泉度假酒店

31 南京丽笙精选度假酒店

云池梦谷

景观

41 观景平台

46 鱼池

50 崖壁景观

游览

40 浮石地宫

42 植物花园

43 亚克力伞

47 云池舞台

48 崖壁剧院 | 凡德星电影乐园

购物

44 植物园商业区

68 花味驿站

服务

45 游客服务中心

交通

69 花味站(小火车站)

70 云池梦谷南站(小火车站)

住宿

49 南京园博园悦榕庄